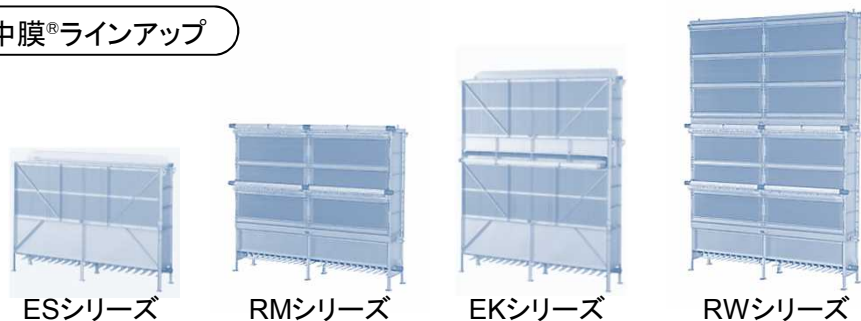
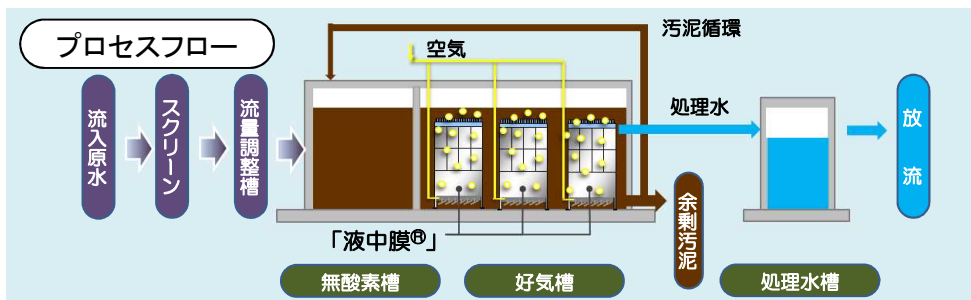




# クボタの水・環境関連製品

株式会社クボタ

## クボタ膜分離活性汚泥法 ～省スペースの設備で、高品質の処理水を約束～



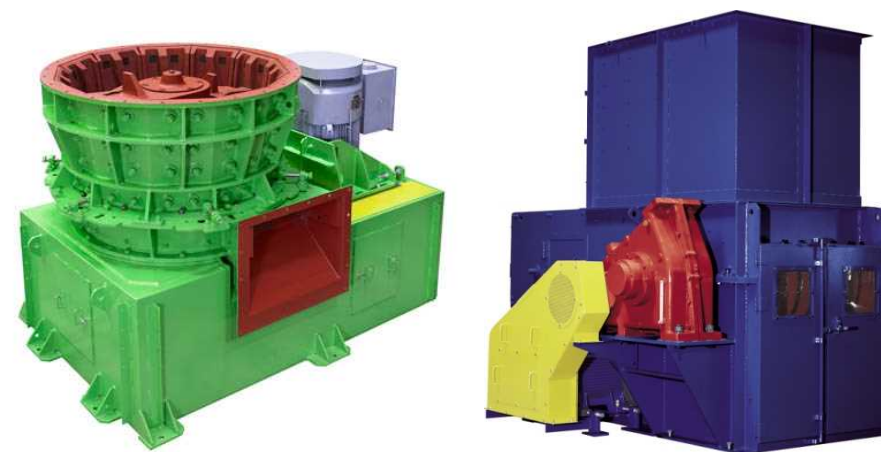
### 特 徴

- ・活性汚泥濃度を高めて運転ができるため、生物反応槽がコンパクトになります。さらに、最終沈殿槽が不要で、省スペースの排水処理を実現します。
- ・排水中の汚濁物を除去する能力が高く、処理水は中水等に再利用可能です。
- ・液面膜®は、毛髪等のし渣の絡み付きが少なく、維持管理が容易です。

### 概 要 (技術原理、動作等)

液面膜®は、膜の微細孔を利用して活性汚泥と処理水とを分離するための膜ろ過装置です。  
クボタ膜分離活性汚泥法は、液面膜®による膜分離と、生物処理を組み合わせた排水処理法であり、下水や産業排水の処理に適用されます。

## 金属スクラップ・固形廃棄物 破砕再資源化設備



縦型破砕機 KEシリーズ

一軸破砕機 NKRシリーズ

- ・破砕機のご提案を通じて、安価かつ容易な選別を可能にし再資源化の促進に貢献できます。
- ・金属スクラップ、廃家電製品、プリント基板、ダライ粉、粗大ごみ、可燃・不燃ごみといった固形廃棄物を破砕・選別し、リサイクルに貢献できます。

縦型破砕機: 特殊ハンマーによる複合破砕構造。廃棄物を均一なサイズに破砕。縦型構造により嵩張る廃棄物も高効率破砕が可能。  
一軸破砕機: 回転刃/固定刃によるせん断破砕構造。特殊トルクリミッタを搭載し、安定した操業が可能。

株式会社クボタ 水・環境総括部

〒104-8307  
東京都中央区京橋2丁目1番3号

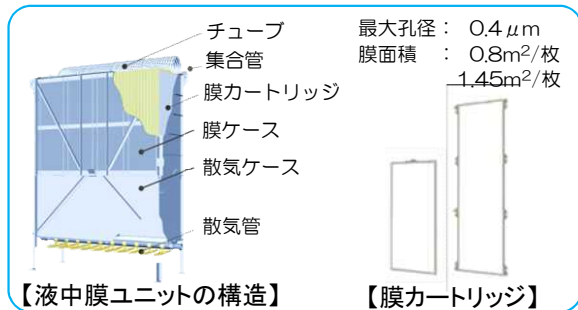
<http://www.kubota.co.jp>

E-mail [kbt\\_g.mizusoukatsu@kubota.com](mailto:kbt_g.mizusoukatsu@kubota.com)  
TEL:03-3245-3933 FAX:03-3245-3885



## 技術・製品の性能・スペック

液中膜は、最大孔径 $0.4\mu\text{m}$ の平膜を核とする、水槽に浸漬させて使用するタイプの膜ろ過装置です。  
 クボタ膜分離活性汚泥法により、大腸菌群も確実に分離除去でき、衛生学的に安全な水が得られます。

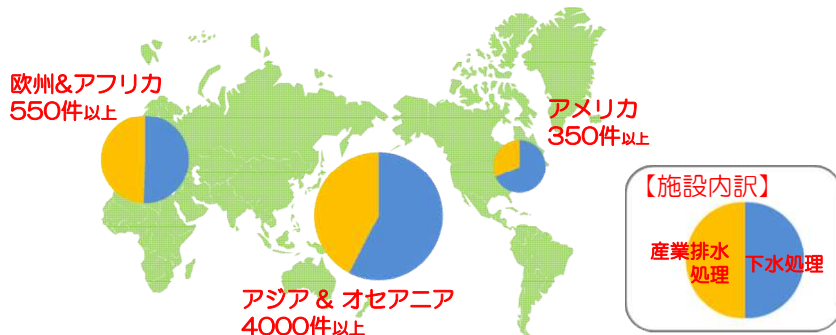


### 【下水処理実績】 (F浄化センター年間平均値)

項目	原水	処理水
BOD <sub>5</sub>	99	1.0
SS	120	N.D.
T-N	36	5.8
大腸菌群	—	N.D.

### 適用例・実績

世界50カ国以上、5,000件以上の実績。  
 さまざまな種類の産業排水に適用。  
 (食品・飲料、製薬、染色、畜産、クリーニング etc)

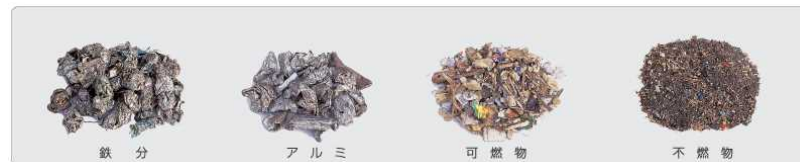


工業団地



医薬品工場

### 【堅型破砕機 KEシリーズ 破砕・選別例】



### 【一軸破砕機 NKRシリーズ 破砕・選別例】



世界各地で廃棄物の資源化に貢献しています。

### 【堅型破砕機 KEシリーズ 導入実績】

	エンドユーザー	製品	用途
韓国	金属スクラップ処理業者	KE-600など 8台	アルミスクラップ <sup>®</sup>
中国	金属スクラップ処理業者	KE-400Sなど 5台	廃家電
欧州	金属スクラップ処理業者	KE-600など 4台	廃家電
米国	金属スクラップ処理業者	KE-400 1台	カースクラップ <sup>®</sup>
東南アジア	金属スクラップ処理業者	KE-400Sなど 2台	アルミスクラップ <sup>®</sup>

### 【一軸破砕機 NKRシリーズ 導入実績】

	エンドユーザー	製品	用途
韓国	セメントメーカー	KR-200など 4台	キルン吹込
	廃プラスチック処理会社	KR-200など 4台	RPF前処理
欧州	廃プラスチック処理会社	KR-150 1台	廃プラスチック
東南アジア	製紙メーカー	NKR-200など 3台	ボイラ代替燃料