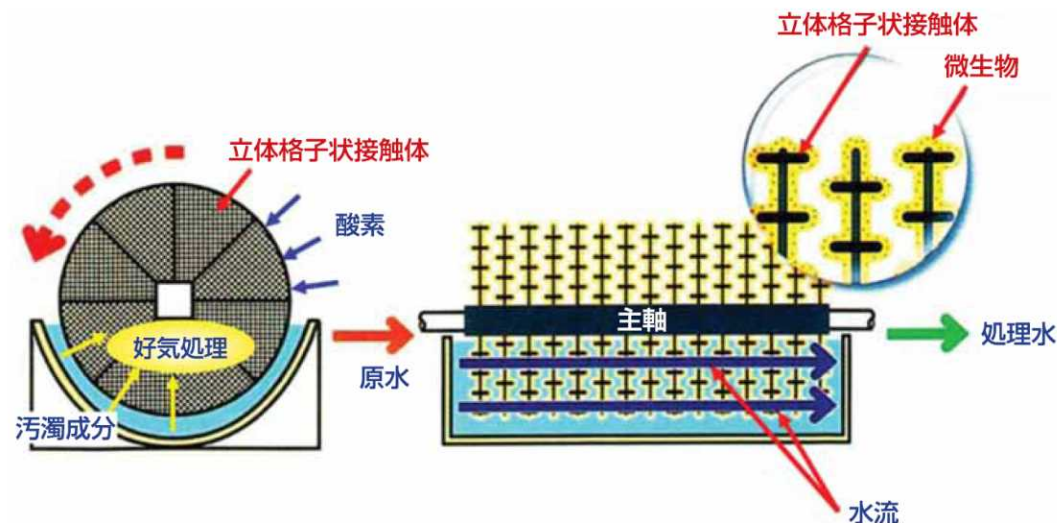




立体格子状接触体エスローテ

積水アクアシステム株式会社

発生汚泥が少なく省エネ型で維持管理が簡便。有機性排水処理に最適。



特徴

- 活性汚泥法と比較して動力費が約40%節減できる。
- 活性汚泥法と比較して汚泥発生量が1/2以下と少ない。
- 流入負荷変動に強く維持管理が容易である。

概要 (技術原理、動作等)

エスローテは、特殊な立体格子状接触体に固着させた微生物膜を利用して、排水を浄化する装置です。接触体は、約40%を排水中に浸漬させた状態でゆっくり回転し、空気中からは酸素を吸収し、排水中からは汚濁成分を吸着して、微生物の働きにより好氣的に分解します。分解過程で増殖した微生物は、その活性が低下したもものから接触体より脱落し、沈殿槽で固液分離されます。

積水アクアシステム株式会社 プラント・インフラ事業部

〒531-0076

大阪市北区大淀中1-1-30 梅田スカイビルタワーウエスト21F

URL: <http://www.sekisui.com>

Email: hp-plant@sekisui.com

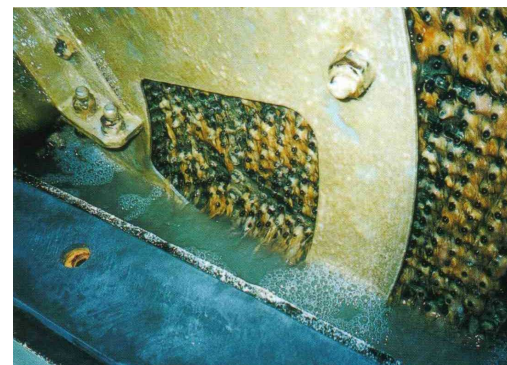
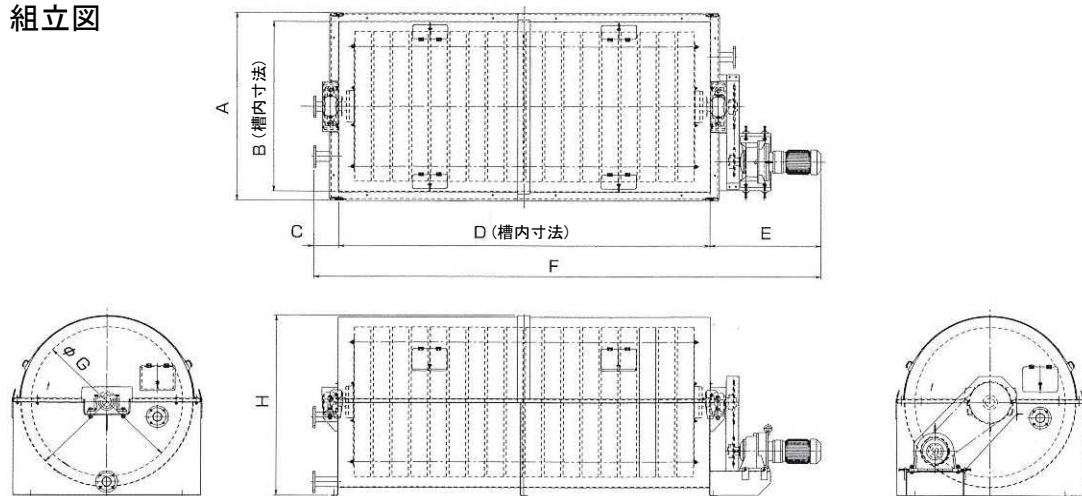
TEL: 06-6440-2511 FAX: 06-6440-2515



Team E-Kansai

技術・製品の性能・スペック

- 組立図



立体格子状接触体

機種	A	B	C	D	E	F	G	H	動力	水槽容量	自重重量	運転重量
I 型	1538	1360	200	2950	662	3812	1200	1486	1.5kW	1.78m ³	1.6t	4.3t
II 型	2500	2250	205	3552	953	4710	2000	2557	2.2kW	6.50m ³	4.5t	13.9t

適用例・実績

- 国内： 食品・化学工場の排水処理を中心に約200台（I 型・II 型合計）導入されています。
- 海外の一例：
 1. 中国： 生活排水処理（I / II 型 × 約70台）
 2. インドネシア： 生活排水処理（I 型 × 2箇所）
 3. バーレーン： 生活排水処理（II 型 × 1台）
 等

