

近畿工業株式会社

KINKIの破碎・選別プラント

「砕く・剪る・選ぶ」技術を活用したリサイクルプラント

特 徴

- ・近畿工業のコア技術である「砕く・剪る・選ぶ」を最大限に活用したプラントです。
- ・長年の機器製造経験を活かして、お客様の事業に合わせた最適なプラントを提案しています。
- ・廃家電リサイクルプラント、木質チップ製造プラント、建築廃材・がれき処理プラント、RPF製造プラント など多数のプラント実績があります。

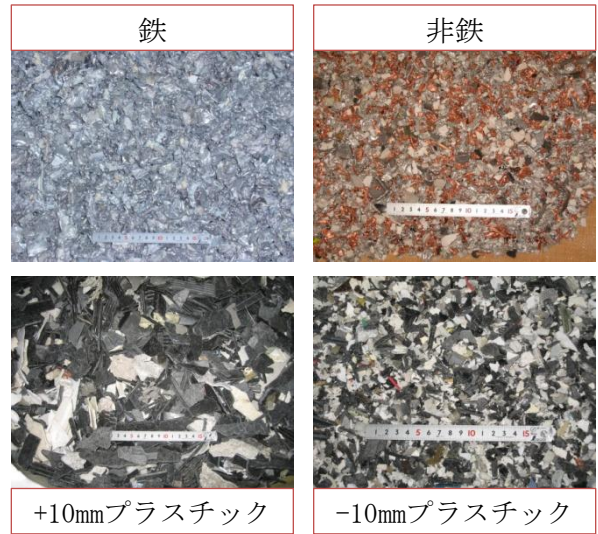
概 要 (技術原理、動作等)

廃家電リサイクルプラント

家電4品目(エアコン、冷蔵庫、テレビ、洗濯機)を破碎・選別し、プラスチック・鉄・非鉄等を回収し、資源として再利用します。



回収物



木質チップ製造プラント

廃木材・剪定枝・伐採材を原料とし、燃料として使用できるよう、破碎・選別し、サイズごとに集めます。



木質チップ



建設廃材・がれき処理プラント

木材、金属、プラスチックなどが混在する廃棄物を処理します。有価物の回収や焼却前処理など、目的に合わせたプラントレイアウトをご提案します。



災害廃棄物破碎処理プラント

震災で発生した木材などの大きな廃棄物を焼却できるサイズに破碎します。



混合廃棄物選別プラント

異なる種類の廃棄物が混じったものを、焼却可能物、焼却不可物、鉄、など種類ごとに選別します。

※上記写真はいずれも仙台市で稼働中の東日本大震災がれき処理現場で稼働中のプラントです。

近畿工業はこれまで、阪神大震災・能登半島地震のほか、三重県海山町・兵庫県豊岡市・佐賀県での台風被害を受けた地域のがれき処理を通じて、復興の支援を行って来ました。

RPF燃料製造プラント

古紙とプラスチックを原料とする、RPF (Refused Paper & Plastic Fuel) を製造します。RPFは石炭と同等のカロリーを持ち、廃棄物が原料の新エネルギーとして注目されています。



RPF

導入実績

- ・プラント実績総計 200件以上
- ・振動ふるい 2万台以上
(納入先: 砕石場、アスファルト製造プラント、石炭火力発電所、など)
- ・二軸剪断式破碎機 2000台以上
(納入先: 地方自治体ごみ処理施設、廃棄物処理業者、セメント・製紙工場など)

近畿工業株式会社
営業本部海外営業課

<http://www.kinkikogyo.co.jp/>

E-mail info@kinkikogyo.co.jp

所在地: 〒650-0023

兵庫県神戸市中央区栄町通4-2-18

TEL 078-351-0770 FAX 078-351-0880